

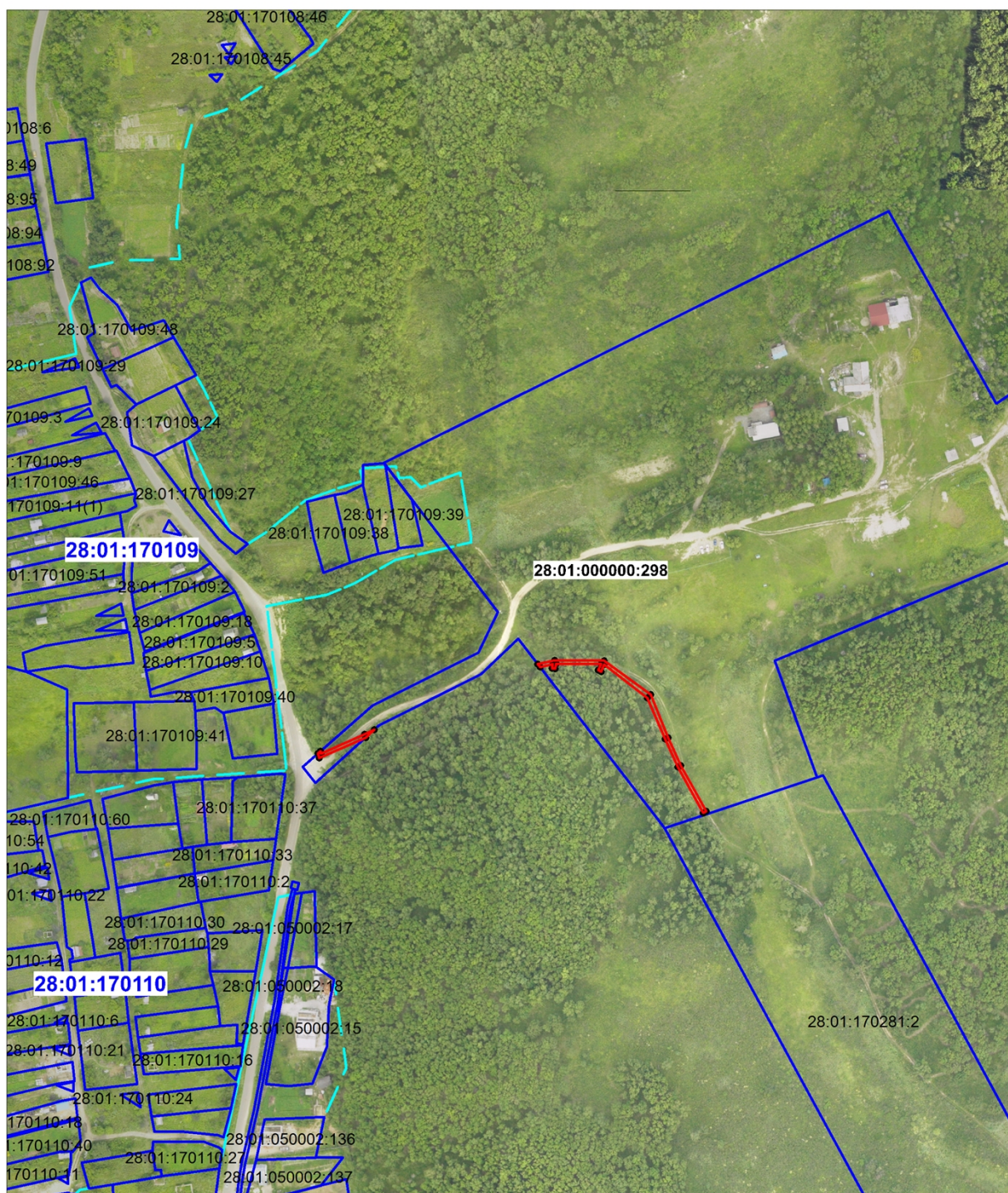
Утверждена
Постановлением администрации
города Благовещенска
от 28.12.2022 N 6865

№п/п	Характеристики объекта и земельного участка	Объект расположен в пределах земельного участка	Площадь границ сервитута, кв.м.
1	Категория земель: Земли населенных пунктов Цель установления публичного сервитута: Для размещения электрических сетей Местоположение: Амурская область, г.Благовещенск	28:01:000000:298	409
	Общая площадь сервитута		409

	Местная 1991г.		МСК-28	
Контур 1				
1	26 518,07	29 881,97	466 712,89	3 292 017,93
2	26 520,33	29 892,05	466 715,12	3 292 028,03
3	26 520,18	29 921,86	466 714,87	3 292 057,84
4	26 499,72	29 949,76	466 694,32	3 292 085,68
5	26 473,82	29 960,09	466 668,39	3 292 095,93
6	26 457,22	29 967,68	466 651,77	3 292 103,47
7	26 429,62	29 983,04	466 624,12	3 292 118,74
8	26 428,71	29 981,17	466 623,22	3 292 116,87
9	26 456,32	29 965,90	466 650,87	3 292 101,68
10	26 473,03	29 958,25	466 667,61	3 292 094,09
11	26 497,84	29 947,56	466 692,45	3 292 083,47
12	26 517,74	29 921,81	466 712,43	3 292 057,79
13	26 513,65	29 919,92	466 708,35	3 292 055,88
14	26 514,53	29 918,13	466 709,23	3 292 054,10
15	26 518,15	29 919,92	466 712,85	3 292 055,90
16	26 518,32	29 892,95	466 713,10	3 292 028,93
17	26 515,25	29 892,39	466 710,04	3 292 028,36
18	26 515,63	29 890,43	466 710,42	3 292 026,40
19	26 518,07	29 890,89	466 712,86	3 292 026,87
20	26 516,34	29 883,30	466 711,15	3 292 019,27
1	26 518,07	29 881,97	466 712,89	3 292 017,93
Контур 2				
21	26 465,69	29 751,43	466 660,87	3 291 887,17
22	26 464,26	29 751,77	466 659,44	3 291 887,51
23	26 475,82	29 777,79	466 670,92	3 291 913,56
24	26 478,67	29 783,80	466 673,75	3 291 919,57
25	26 474,00	29 778,62	466 669,08	3 291 914,37
26	26 461,59	29 750,59	466 656,77	3 291 886,32
27	26 464,36	29 749,91	466 659,55	3 291 885,65
28	26 465,46	29 751,16	466 660,64	3 291 886,90
21	26 465,69	29 751,43	466 660,87	3 291 887,17

Схема расположения публичного сервитута

Схема расположения публичного сервитута



Условные обозначения:

- - граница публичного сервитута
- - - - граница кадастрового квартала
- - граница земельного участка по сведениям ЕГРН
- 28:01:170281 — номер кадастрового квартала
- 28:01:000000:298 — номер земельного участка по сведениям ЕГРН

Масштаб 1:3000